

PROJEKT ZAGOSPODAROWANIA TERENU

DZIAŁKA 16/1207 BABSK

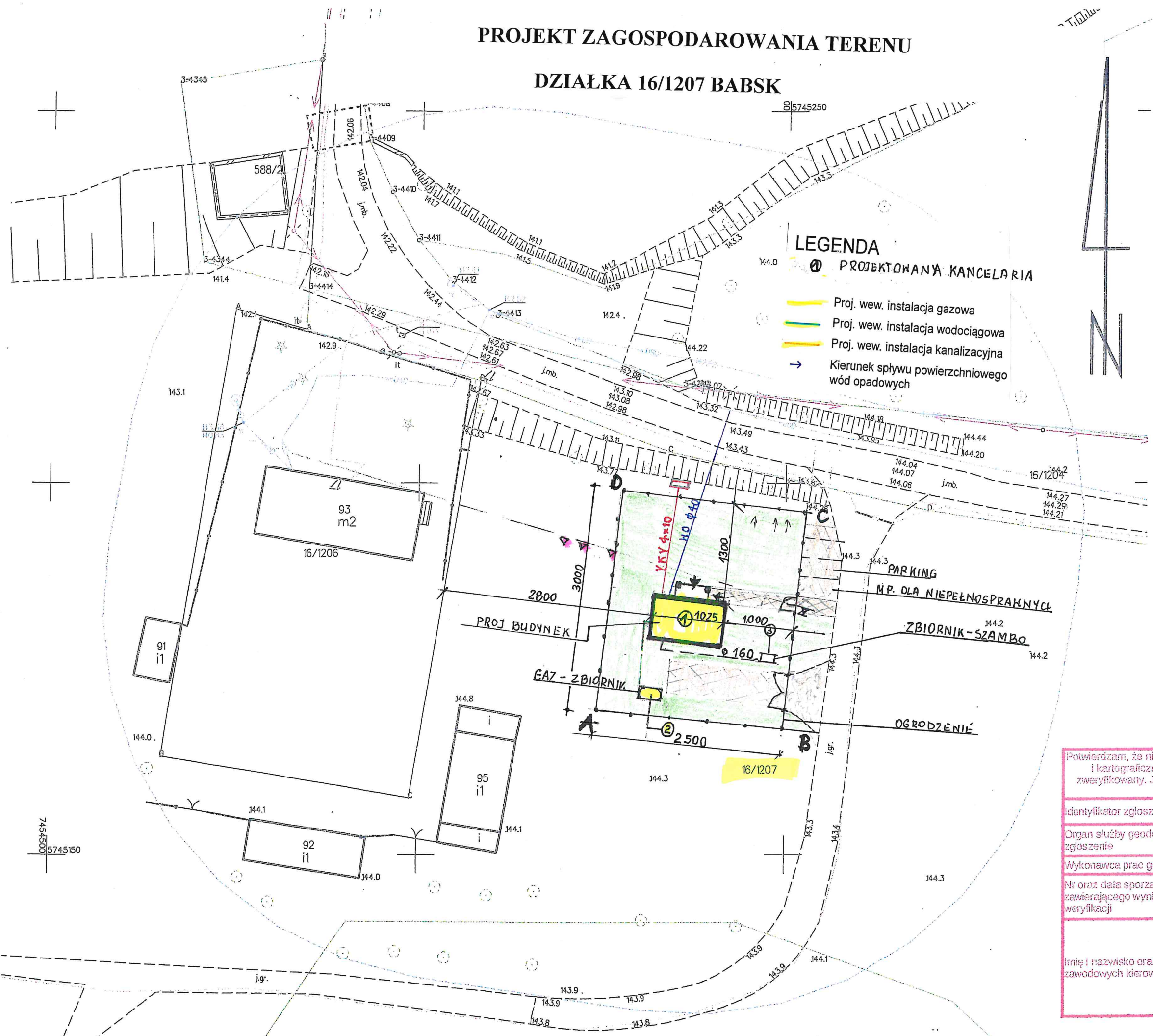
Mapa do celów projektowych
skala 1: 500

Województwo: łódzkie
Powiat: rawski
Jedn. ewid. : 1013022_5, Biała Rawska
- obszar wiejski

Obręb : Nr 0003, BABSK
Działka: nr 16/1207
Arkusze mapy zasadniczej:
7.165.15.22.4.3
Identyfikator zgłoszenia:
GG.II.6640.367.2022
Współrzędne płaskie: układ 2000_21
Wysokości: PL-EVRF2007-NH
Treść mapy w zakresie użytków
gruntowych i konturów klas
gleboznawczych jest zgodna z
ewidencją gruntów.
Nie wyklucza się istnienia w terenie
urządzeń podziemnych, dla których
brak było informacji branżowych
i nie zostały odnalezione w terenie.
W zakresie opracowania nie występują
służebności gruntowe.
Przedstawiona sytuacja jest zgodna
ze stanem faktycznym na gruncie
na dzień 09.02.2024 r.
w zakresie

LEGENDA

- PROJEKTOWANA KANCELARIA
- Proj. wew. instalacja gazowa
- Proj. wew. instalacja wodociągowa
- Proj. wew. instalacja kanalizacyjna
- Kierunek spływu powierzchniowego wód opadowych



Potwierdzam, że niniejszy dokument został opracowany w wyniku prac geodezyjnych i kartograficznych, których rezultaty zawiera operat techniczny pozytywnie zweryfikowany. Jednocześnie informuję, że jestem świadomy odpowiedzialności karnej za złożenie fałszywego oświadczenia.	
Identyfikator zgłoszenia prac geodezyjnych	GG.II.6640.29.2024
Organ służby geodezyjnej, który otrzymał zgłoszenie	STAROSTA POWIATU RAWSKIEGO
Wykonawca prac geodezyjnych	Dariusz Tamowski
Nr oraz data sporządzenia dokumentu zawierającego wyniki pozytywnie zweryfikacji	Protokół weryfikacji nr GG.II.6640.29.2024_1 z dn. 18.04.2024
Imię i nazwisko oraz nr uprawnień zawodowych kierownika prac	
Dariusz Tamowski	